



الفصل الثامن: النسبة المئوية والاحتمالات

٨-٢ النسب المئوية والكسور العشرية



تطوير - إنتاج - توثيق



@moth_vip

الموضوع	الصفحة	التاريخ	الصف
النسب المئوية والكسور العشرية			سادس



مازاتعلمت

مازاأريد أن أعرف

مازاأعرف



أرواح



نشاط
LEARNING
CRYX

الموضوع	الصفحة	التاريخ	الصف
النسب المئوية والكسور العشرية			سادس

فكرة الدرس

أحول النسبة المئوية إلى كسر
 عشري، وأحول الكسر العشري
 إلى نسبة مئوية.



أرواح



الموضوع	الصفحة	التاريخ	الصف
النسب المئوية والكسور العشرية			سادس

المواد الدراسية المفضلة	
النسبة المئوية	المادة
٢٨%	الفقه
٢١%	الرياضيات
١٦%	اللغة العربية
١٥%	العلوم
١٣%	التربية الاجتماعية والوطنية
٧%	مواد أخرى

مدرسة: الجدول المجاور يوضح النسب المئوية للمواد الدراسية المفضلة للطلاب في مسح أجري حديثاً.

١ ما النسبة المئوية التي تمثلها المواد كلها مجتمعة؟

٢ ما الكسر الاعتيادي الذي يمثل مادة الفقه؟

٣ اكتب الكسر في السؤال ٢ في صورة كسر عشري.



استعد

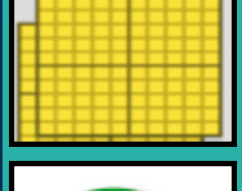
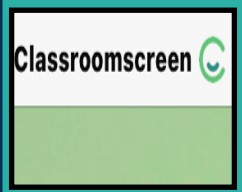
الموضوع	الصفحة	التاريخ	الصف
النسب المئوية والكسور العشرية			سادس



يمكنك كتابة النسب المئوية في صورة كسور عشرية. ولكتابتها في تلك الصورة، اكتب النسبة المئوية في صورة كسر اعتيادي مقامه ١٠٠، ثم اكتب الكسر الاعتيادي في صورة كسر عشري.



أرواح



الواجب

تقويم ختامي

التقويم

مهارات عليا

تأكد

التدريب

أمثلة

استعد

التدريس

مفهوم

فكرة الدرس

التركيز

@moth_vip

أمثلة

الموضوع	الصفحة	التاريخ	الصف
النسب المئوية والكسور العشرية			سادس

كتابة النسبة المئوية في صورة كسر عشري

اكتب كل نسبة مئوية مما يأتي في صورة كسر عشري:

١ ٥٦٪

اكتب النسبة المئوية في صورة كسر مقامه ١٠٠
اكتب ٥٦ جزءاً من مئة في صورة كسر عشري.

$$\frac{56}{100} = 56\%$$

$$0,56 =$$

٢ ٨٪

اكتب النسبة المئوية في صورة كسر مقامه ١٠٠
اكتب ٨ أجزاء من مئة في صورة كسر عشري.

$$\frac{8}{100} = 8\%$$

$$0,08 =$$

٣ ١٢٠٪

اكتب النسبة المئوية في صورة كسر مقامه ١٠٠
حوّل إلى عدد كسري.

$$\frac{120}{100} = 120\%$$

$$1\frac{20}{100} =$$

$$1,2 = 120\%$$

اكتب ١ و ٢٠ جزءاً من مئة في صورة كسر عشري.

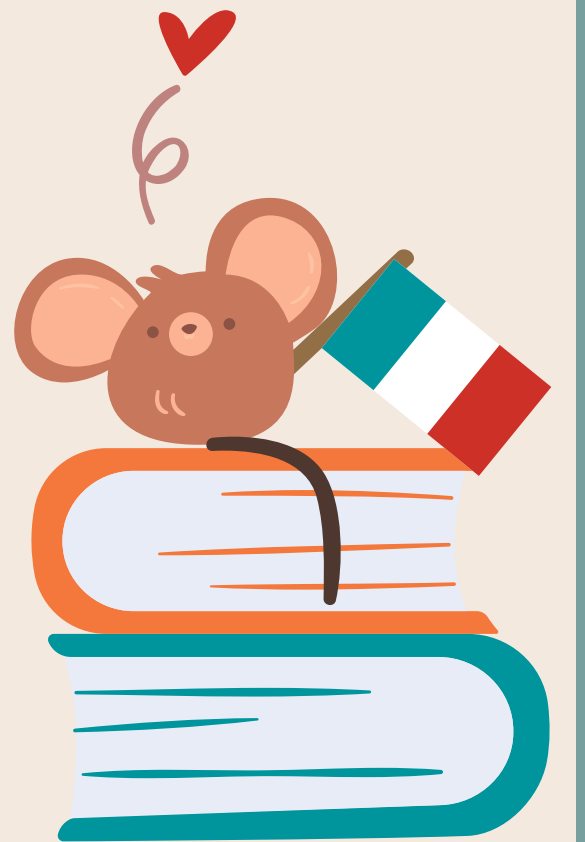
إرشادات للدراسة

الحساب الذهني:

لكتابة النسبة المئوية في صورة كسر عشري، حرّك الفاصلة العشرية منزلتين نحو اليسار، واحذف إشارة %، وهذا يشبه القسمة على ١٠٠

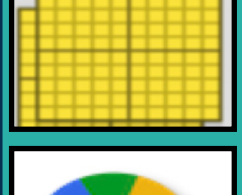
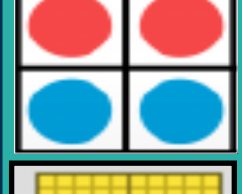
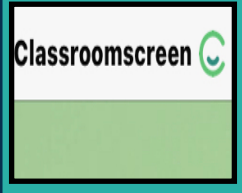
$$\frac{120}{100} = 120\%$$

$$1,2 = 120\%$$



تحقق من فهمك

أرواح



الواجب

تقويم ختامي

التقويم

مهارات عليا

تأكد

التدريب

أمثلة

استعد

التدريس

مفهوم

فكرة الدرس

التركيز

@moth_vip

تحقق من فهمك

الموضوع	الصفحة	التاريخ	الصف
النسب المئوية والكسور العشرية			سادس



اكتب كل نسبة مئوية مما يأتي في صورة كسرٍ عشريٍّ:

أ) $\frac{32}{100}$ ب) $\frac{6}{100}$ ج) $\frac{190}{100}$



الحل



الواجب

تقويم ختامي

التقويم

مهارات عليا

تأكد

التدريب

أمثلة

استعد

التدريس

مفهوم

فكرة الدرس

التركيز

@moth_vip

تحقق من فهمك

الموضوع	الصفحة	التاريخ	الصف
النسب المئوية والكسور العشرية			سادس



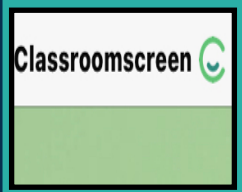
$$0,6 = \frac{6}{100} = 6\%$$

$$0,32 = \frac{32}{100} = 32\%$$

$$1,9 = \frac{190}{100} = 190\%$$



أرواح



الواجب

تقويم ختامي

التقويم

مهارات عليا

تأكد

التدريب

أمثلة

استعد

التدريس

مفهوم

فكرة الدرس

التركيز

@moth_vip

الموضوع	الصفحة	التاريخ	الصف
النسب المئوية والكسور العشرية			سادس

كتابة الكسر العشري في صورة نسبة مئوية

اكتب كل كسر عشري مما يأتي في صورة نسبة مئوية.

اكتب الكسر العشري في صورة كسر اعتيادي.

اكتب الكسر الاعتيادي في صورة نسبة مئوية.

اكتب ١ و ٤٥ جزءاً من مئة في صورة عدد كسري.

اكتب العدد الكسري في صورة كسر اعتيادي.

اكتب الكسر الاعتيادي في صورة نسبة مئوية.

٠,٣٨

٤

$$\frac{38}{100} = 0,38$$

$$38\% =$$

١,٤٥

٥

$$1\frac{45}{100} = 1,45$$

$$\frac{145}{100} =$$

$$145\% =$$

إرشادات للدراسة

حساب ذهني:

لكتابة الكسر العشري في صورة نسبة مئوية، حرّك الفاصلة العشرية منزلتين نحو اليمين، وأضف إشارة %، وهذا يشبه الضرب في ١٠٠

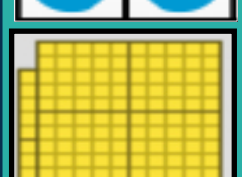
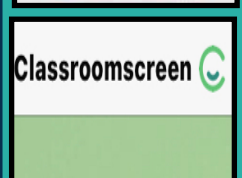
$$100 \times 0,38 = 38$$

$$38\% =$$



تحقق من فهمك

أرواح



تحقق من فهمك

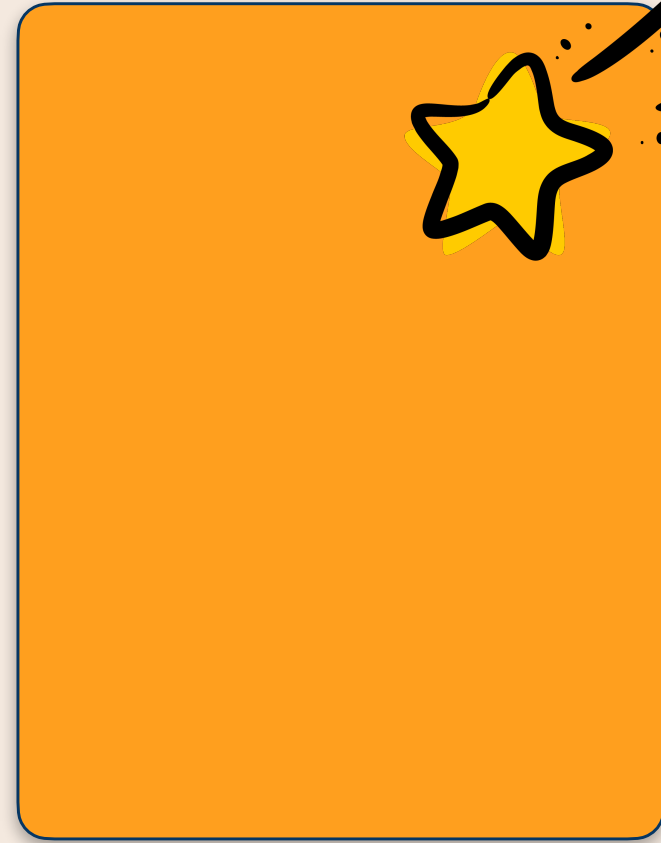
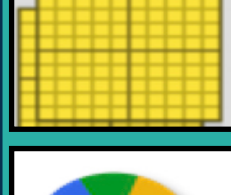
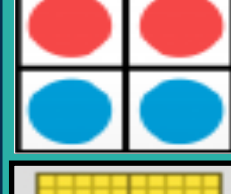
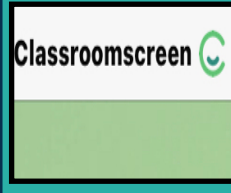
الموضوع	الصفحة	التاريخ	الصف
النسب المئوية والكسور العشرية			سادس



اكتب كل كسرٍ عشريٍّ ممَّا يأتي في صورةٍ نسبةٍ مئويةٍ:

(د) ٠,٤٧ (هـ) ١,٧٥ (و) ٠,٥٢

أرواح



الحل



الواجب

تقويم ختامي

التقويم

مهارات عليا

تأكد

التدريب

أمثلة

استعد

التدريس

مفهوم

فكرة الدرس

التركيز

@moth_vip

تحقق من فهمك



الموضوع	الصفحة	التاريخ	الصف
النسب المئوية والكسور العشرية			سادس

$$\% ١٧٥ = \frac{١٧٥}{١٠٠} = ١,٧٥ \text{ (ه)}$$

$$\% ٤٧ = \frac{٤٧}{١٠٠} = ٠,٤٧ \text{ (د)}$$

$$\% ٥٢ = \frac{٥٢}{١٠٠} = ٠,٥٢ \text{ (و)}$$

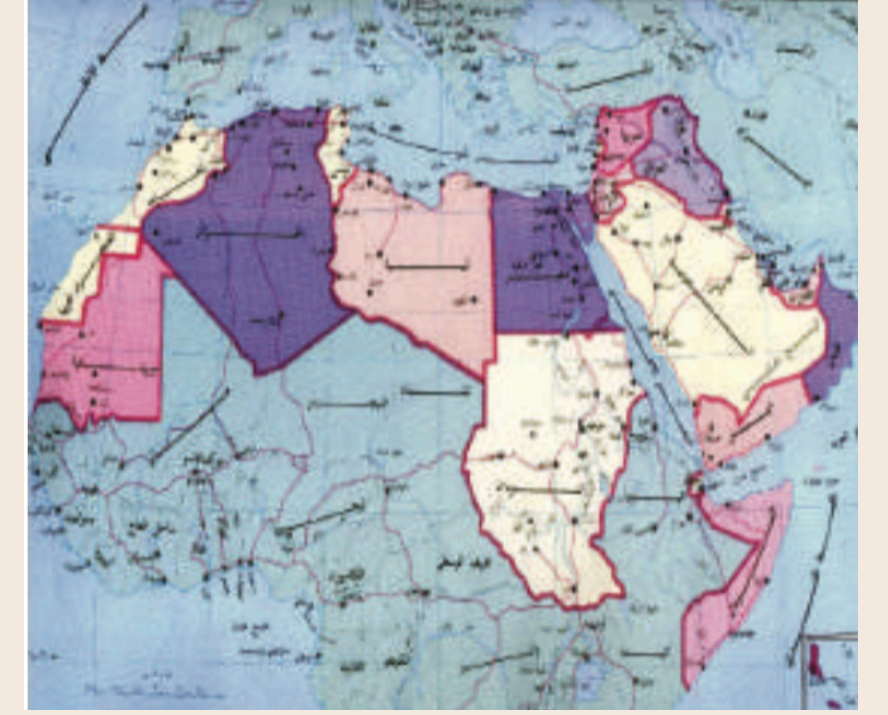


مثال من واقع الحياة

الموضوع	الصفحة	التاريخ	الصف
النسب المئوية والكسور العشرية			سادس

مساحة: تبلغ مساحة الوطن العربي ١,٠ تقريباً من مساحة اليابسة في العالم. اكتب ١,٠ في صورة نسبة مئوية.

٦



اكتب ١,٠ في صورة كسر اعتيادي.

$$1,0 = \frac{1}{10}$$

اضرب البسط والمقام في ١٠ ليصبح مقام الكسر ١٠٠

$$\frac{10 \times 1}{10 \times 10} =$$

بسط.

$$\frac{10}{100} =$$

اكتب الكسر الاعتيادي في صورة نسبة مئوية.

$$10\% =$$

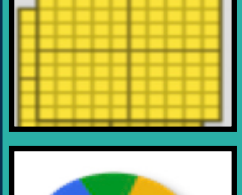
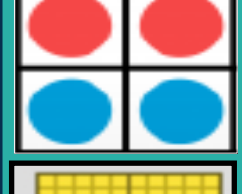
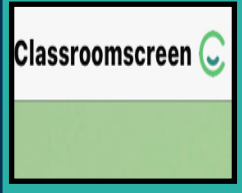
الربط بالحياة:

تُقدَّر مساحة الوطن العربي بـ ١٣٦٩١٤٦٩ كلم^٢، ويشتمل على ٢٢ دولة عربية، ١٠ منها في إفريقيا، و ١٢ في آسيا.



تحقق من فهمك

أرواح



الواجب

تقويم ختامي

التقويم

مهارات عليا

تأكد

التدريب

أمثلة

استعد

التدريس

مفهوم

فكرة الدرس

التركيز

@moth_vip

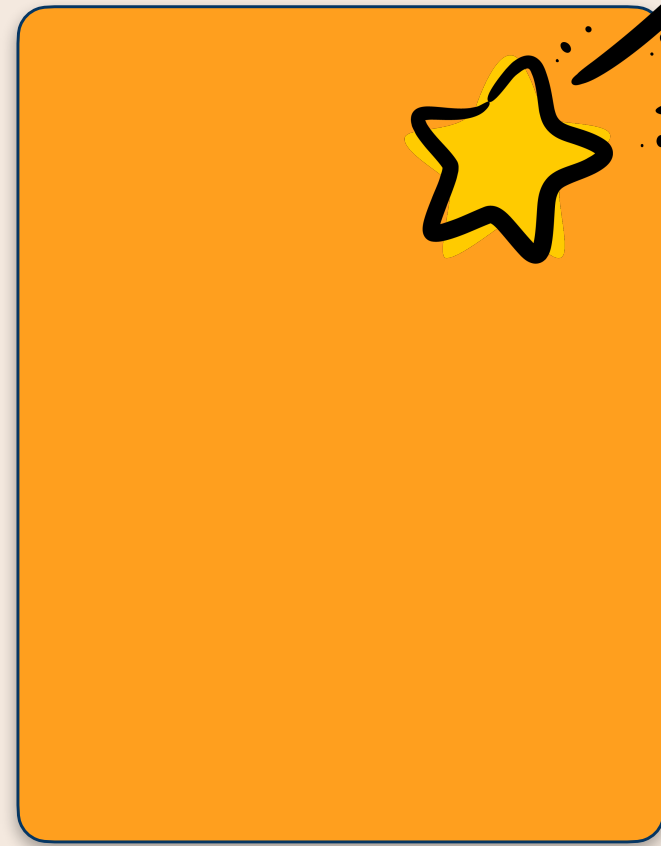
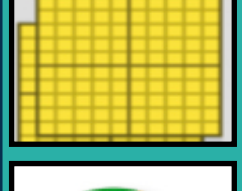
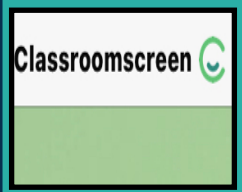
تحقق من فهمك

الموضوع	الصفحة	التاريخ	الصف
النسب المئوية والكسور العشرية			سادس



ز) مدارس؛ تشكّل المدارس الثانوية ١٨, ٠ من إجمالي عدد مدارس المملكة. ما النسبة المئوية التي تكافئ ١٨, ٠؟

أرواح



الحل



الواجب

تقويم ختامي

التقويم

مهارات عليا

تأكد

التدريب

أمثلة

استعد

التدريس

مفهوم

فكرة الدرس

التركيز

@moth_vip

تحقق من فهمك

الموضوع	الصفحة	التاريخ	الصف
النسب المئوية والكسور العشرية			سادس

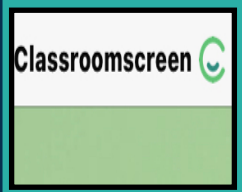


ز) مدارس؛ تشكّل المدارس الثانوية ١٨, ٠ من إجمالي عدد مدارس المملكة. ما النسبة المئوية التي تكافئ ١٨, ٠؟

$$\% ١٨ = \frac{١٨}{١٠٠} = ٠, ١٨$$



أرواح



الواجب

تقويم ختامي

التقويم

مهارات عليا

تأكد

التدريب

أمثلة

استعد

التدريس

مفهوم

فكرة الدرس

التركيز

@moth_vip

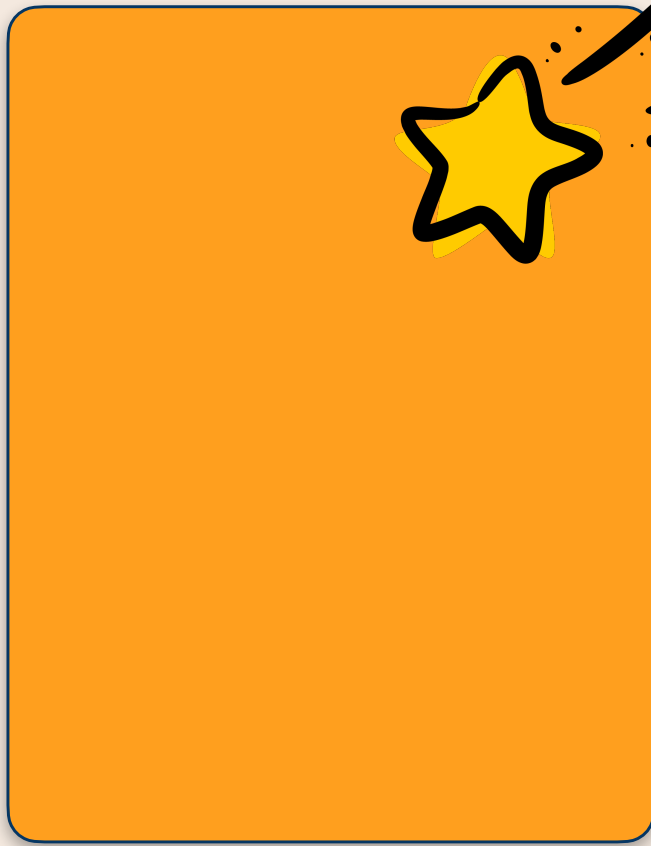
تأكد



الموضوع	الصفحة	التاريخ	الصف
النسب المئوية والكسور العشرية			سادس

اكتب كل نسبة مئوية مما يأتي في صورة كسرٍ عشريٍّ:

٣	٤٪	٢	١٥٪	١	٢٧٪
٦	١٣٦٪	٥	١١٥٪	٤	٩٪



الحل



الواجب

تقويم ختامي

التقويم

مهارات عليا

تأكد

التدريب

أمثلة

استعد

التدريس

مفهوم

فكرة الدرس

التركيز

@moth_vip

تأكد

الموضوع	الصفحة	التاريخ	الصف
النسب المئوية والكسور العشرية			سادس



$$4\% \quad 3$$

$$0,4 = \frac{4}{10} =$$

$$15\% \quad 2$$

$$0,15 = \frac{15}{100} =$$

$$27\% \quad 1$$

$$0,27 = \frac{27}{100} =$$

$$136\% \quad 6$$

$$1,36 = \frac{136}{100} =$$

$$115\% \quad 5$$

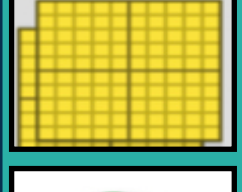
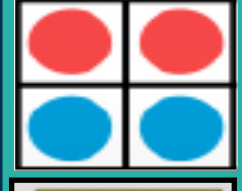
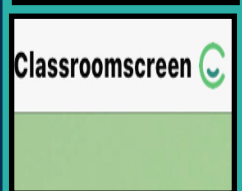
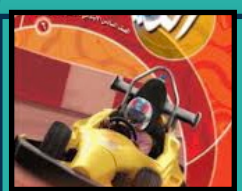
$$1,15 = \frac{115}{100} =$$

$$9\% \quad 4$$

$$0,09 = \frac{9}{100} =$$



أرواح



الواجب

تقويم ختامي

التقويم

مهارات عليا

تأكد

التدريب

أمثلة

استعد

التدريس

مفهوم

فكرة الدرس

التركيز

@moth_vip

تأكد

الموضوع	الصفحة	التاريخ	الصف
النسب المئوية والكسور العشرية			سادس



اكتب كل كسرٍ عشريٍّ ممَّا يأتي في صورةٍ نسبةٍ مئويةٍ:

٠,٩١ ٩

٠,١٥ ٨

٠,٣٢ ٧

٤,٦٣ ١٢

٢,٩١ ١١

١,٢٥ ١٠



الحل



الواجب

تقويم ختامي

التقويم

مهارات عليا

تأكد

التدريب

أمثلة

استعد

التدريس

مفهوم

فكرة الدرس

التركيز

@moth_vip

تأكد

الموضوع	الصفحة	التاريخ	الصف
النسب المئوية والكسور العشرية			سادس



$$٠,٩١ \text{ ٩}$$

$$\% ٩١ =$$

$$٠,١٥ \text{ ٨}$$

$$\% ١٥ =$$

$$٠,٣٢ \text{ ٧}$$

$$\% ٣٢ =$$

$$٤,٦٣ \text{ ١٢}$$

$$\% ٤٦٣ =$$

$$٢,٩١ \text{ ١١}$$

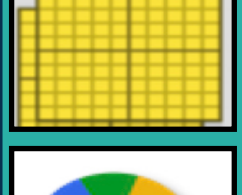
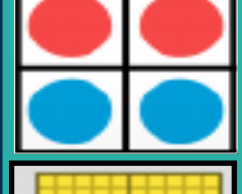
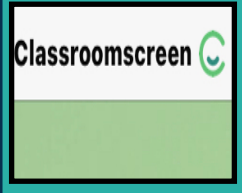
$$\% ٢٩١ =$$

$$١,٢٥ \text{ ١٠}$$

$$\% ١٢٥ =$$



أرواح



الواجب

تقويم ختامي

التقويم

مهارات عليا

تأكد

التدريب

أمثلة

استعد

التدريس

مفهوم

فكرة الدرس

التركيز

@moth_vip

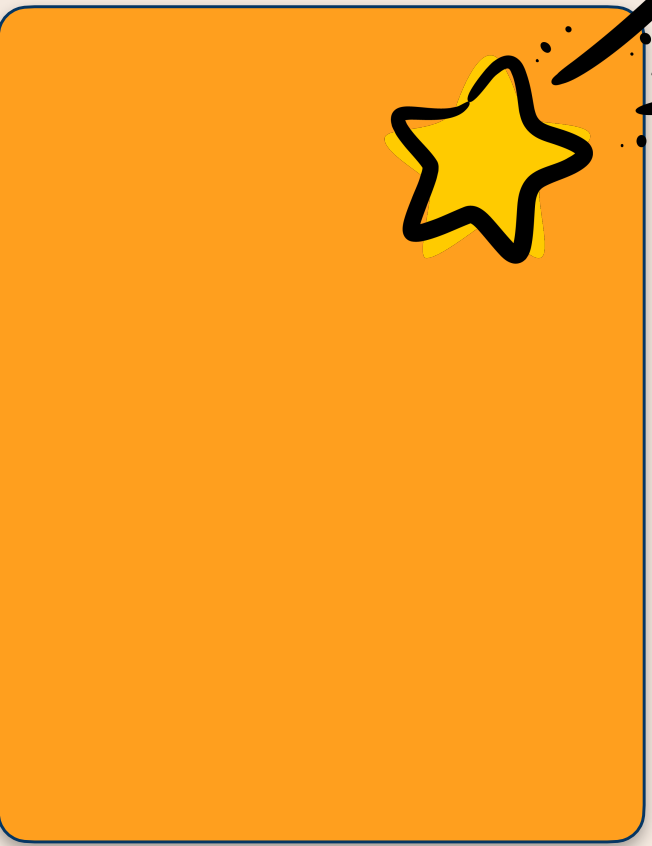
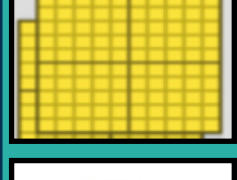
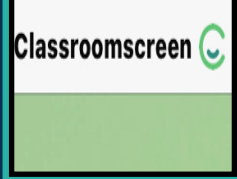
تأكد

الموضوع	الصفحة	التاريخ	الصف
النسب المئوية والكسور العشرية			سادس



١٣ علم الأحياء: يشكّل الماء ٧, ٠ تقريبًا من جسم الإنسان. ما النسبة المئوية التي تكافئ ٧, ٠؟

أرواح



الحل



الواجب

تقويم ختامي

التقويم

مهارات عليا

تأكد

التدريب

أمثلة

استعد

التدريس

مفهوم

فكرة الدرس

التركيز

@moth_vip

تأكد

الموضوع	الصفحة	التاريخ	الصف
النسب المئوية والكسور العشرية			سادس



١٣ علم الأحياء: يشكّل الماء ٧, ٠ تقريبًا من جسم الإنسان. ما النسبة المئوية التي تكافئ ٧, ٠؟

$$\frac{7.0}{100} = \frac{7}{100}$$

النسبة المئوية هي ٧.٠%



الموضوع	الصفحة	التاريخ	الصف
النسب المئوية والكسور العشرية			سادس

مسألة مفتوحة: اكتب كسرًا عشريًا يقع بين ٥,٠ و ٧٥,٠، ثم اكتبه في صورة نسبة مئوية وفي صورة كسرٍ اعتياديٍّ في أبسط صورة.

٣٧



الحل



الموضوع	الصفحة	التاريخ	الصف
النسب المئوية والكسور العشرية			سادس

مسألة مفتوحة: اكتب كسرًا عشريًا يقع بين ٥,٠ و ٧٥,٠، ثم اكتبه في صورة نسبة مئوية وفي صورة كسرٍ اعتياديٍّ في أبسط صورة.

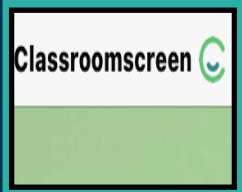
٣٧

$$0,6 = \frac{6}{10} = \frac{60}{100} = \frac{3}{5}$$

$$0,6 = \frac{6}{10} = \frac{60}{100} = 60\%$$



أرواح



الموضوع	الصفحة	التاريخ	الصف
النسب المئوية والكسور العشرية			سادس



مازاتعلمت

مازاأريد أن أعرف

مازاأعرف



أرواح



نشاط

الموضوع	الصفحة	التاريخ	الصف
النسب المئوية والكسور العشرية			سادس



س ١ اختار الإجابة الصحيحة:

(١) اكتب الكسر العشري ٠,٢٧ في صورة نسبة مئوية:

أ	٧%	ب	٢٧%	ج	٢%	د	٢,٧%
---	----	---	-----	---	----	---	------

(٢) اكتب النسبة مئوية ١٥% في صورة كسر عشري:

أ	٠,١٥	ب	١٥٠	ج	٠,١٥	د	١٥
---	------	---	-----	---	------	---	----

س ٢: حل المسألة

قدرت نسبة مستعملي الإنترنت في المملكة في عام ٢٠١٠ بنحو ٤١% من السكان. اكتب ٤١% في صورة كسر عشري

س ٣: حل المسألة

يشكل سكان الصين ٢١,٠% تقريبا من سكان العالم. ما النسبة المئوية لسكان الصين من سكان العالم؟

@moth_vip



الموضوع	الصفحة	التاريخ	الصف
النسب المئوية والكسور العشرية			سادس

الواجب



إن لم تُقدِّم وقتك الثمين وجُهدك وتعبك لأجل هدف عظيم
 تسعى له فلن تصل إليه.