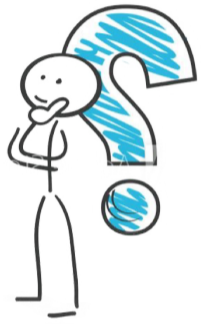
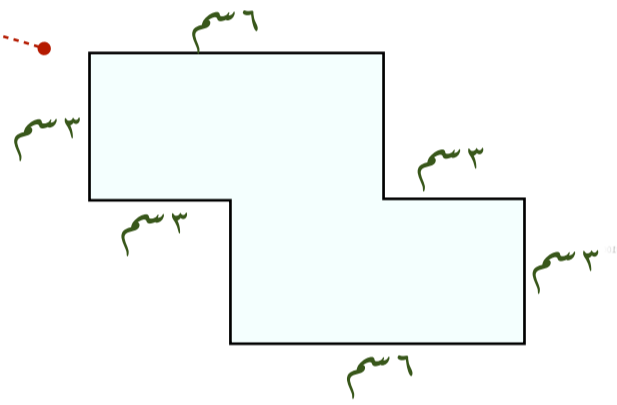
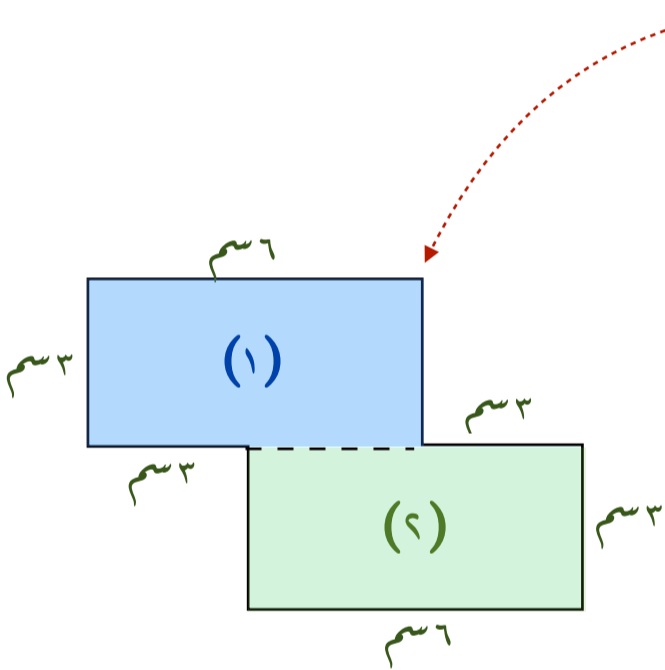


خطة حل المسألة

(حل مسألة أبسط)

عندما تكون المسألة صعبة لا اقدر على حلها فاستعمل خطة حل مسألة أبسط لمعرفة الحل

مثال: أوجد مساحة الشكل الآتي



نلاحظ أن هذا الشكل مكون من مستطيلين

ولتبسيط خطوات الحل يمكننا إيجار مساحة المستطيل الأول

ومساحة المستطيل الثاني ثم نجمع المساحتين لإيجار مساحة الشكل المطلوب

مساحة المستطيل (٢) = الطول \times العرض

مساحة المستطيل (١) = الطول \times العرض

$$18 \text{ سم}^2 = 3 \times 6$$

$$18 \text{ سم}^2 = 3 \times 6$$



إذاً مساحة الشكل = مساحة المستطيل (١) + مساحة المستطيل (٢)

$$= 18 \text{ سم}^2 + 18 \text{ سم}^2 = 36 \text{ سم}^2$$