

١ - ٥

# النسبة المئوية من عدد

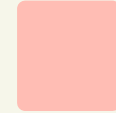
أ / فاطمه السبيعي

## الاستراتيجيات المستخدمة في درسنا:

التصفح



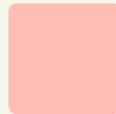
جدول التعلم



التعلم التعاوني - الفردي



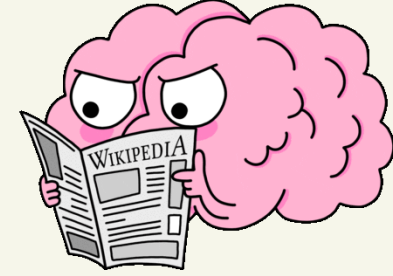
الدقيقة الواحدة



فكر - زوج - شارك



# استراتيجية التصفح



إيجاد النسبة المئوية من عدد

استعمال النسب المئوية أقل من ١٠٠%

استعمال النسب المئوية أكبر من ١٠٠%

أجد النسبة المئوية من عدد

سنتعلم اليوم

فكرة الدرس



# جدول التعلم



ماذا تعلمت

Blank space for writing the answer to 'ماذا تعلمت'.

ماذا أريد  
أن أتعلم

Blank space for writing the answer to 'ماذا أريد أن أتعلم'.

ماذا أعرف

Blank space for writing the answer to 'ماذا أعرف'.

ما تعريف  
النسبة

المقارنة بين كميتين باستعمال القسمة .

ما تعريف  
النسبة المئوية

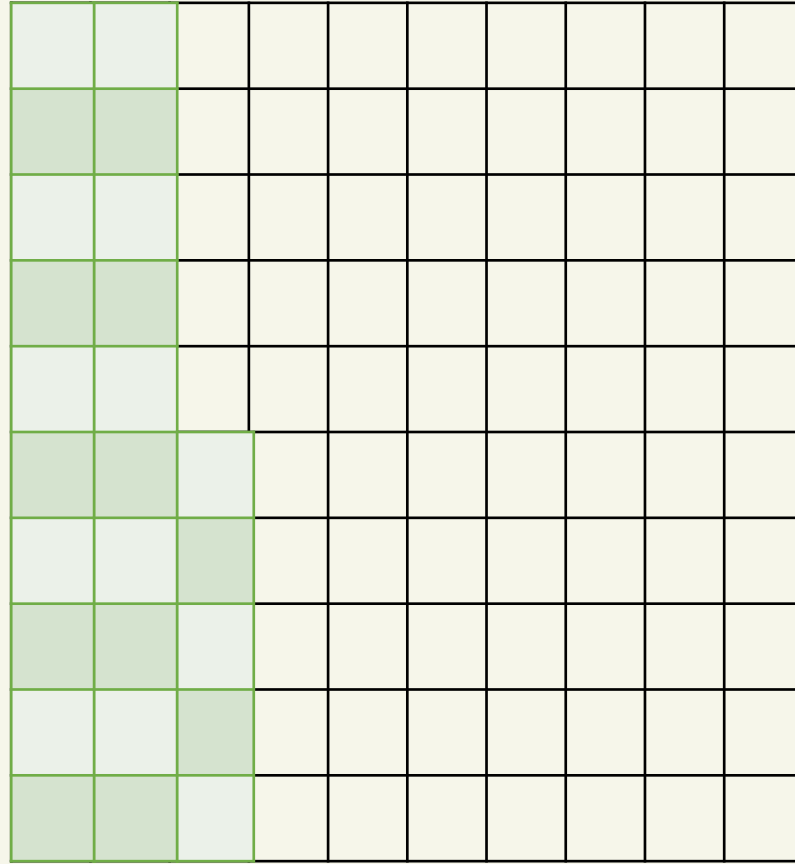
هي طريقة للتعبير عن عدد على شكل كسر مقامه ١٠٠

مراجعة  
معلومات  
السابقة



## \* عصف ذهني \*

احسب قيمة  
الجزء الملون في  
الشكل المقابل  
في أبسط صورة.

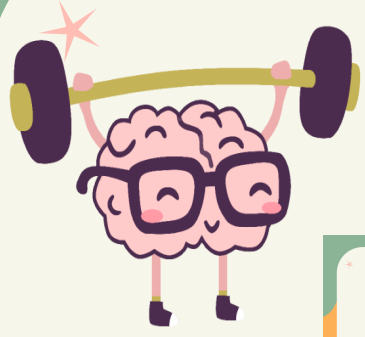


$$\frac{25}{100}$$

$$\frac{1}{4}$$

$$0,25$$

$$25\%$$



## حوار ومناقشة

## \* أسئلة البناء \*



الناتج أكبر من  
العدد الأصلي

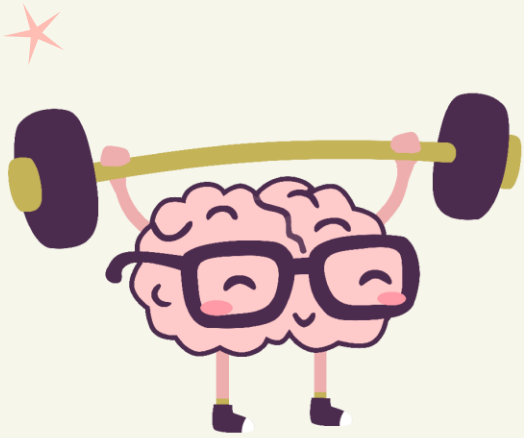
أقل

عندما تكون أكبر  
من ١٠٠%

ماذا تتوقع عند  
الضرب في نسبة  
أكبر من ١٠٠% ؟

إذا ضرب عدد في نسبة  
مئوية أقل من ١٠٠%  
فهل سيكون الناتج  
أكبر أو أقل من العدد  
الأصلي ؟

متى تكون  
النسبة المئوية  
أكبر من الواحد



## \* أسئلة البناء \*

### حوار ومناقشة



٠,٧٥

ما الكسر العشري المكافئ للنسبة المئوية ٧٥% ؟

١,٤٠

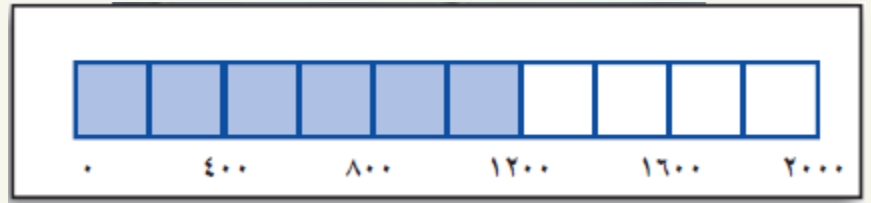
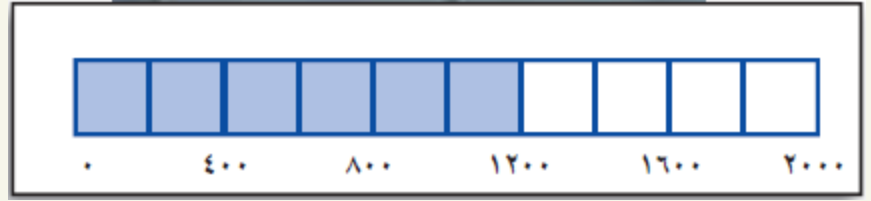
ما الكسر العشري المكافئ للنسبة المئوية ١٤٠% ؟



**\* استعداد \***



**التكافل الاجتماعي: تنفذ**  
جمعية البر الخيرية مشروع السلة الغذائية للأسر الفقيرة. إذا كانت تكلفة السلة الواحدة ٢٠٠٠ ريال فإن النموذج الموضح يبين أن المتوافر ٦٠٪ من تكلفة السلة الواحدة أي ١٢٠٠ ريال.



١ ارسم النموذج مستعملاً الكسور العشرية بدلاً من النسب المئوية.

٢ ارسم النموذج مستعملاً الكسور الاعتيادية بدلاً من النسب المئوية.

٣ استعمل هذين النموذجين لكتابة جملة ضرب تكافئان

$$1200 = (2000 \text{ من } 60\%)$$



#مشروع\_محمد\_بن\_سلمان\_الخيرين

للمساهمة في تمكين الجمعيات الخيرية في مناطق المملكة  
من تحقيق أهدافها وخدمة أكبر عدد من المستفيدين من خدماتها.

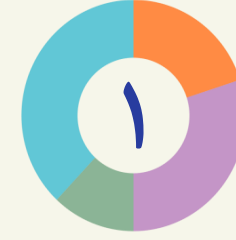


المنصة الوطنية للتبرعات  
National Donations Platform

# إيجاد النسبة المئوية من عدد :

القراءة المبصرة

استعمال النسب المئوية أقل من ١٠٠%



اكتب النسبة المئوية  
على هيئة كسر عشري

اكتب النسبة المئوية  
على هيئة كسر اعتيادي

أوجد  
٥% من ٣٠٠

$$0,05 = 5\%$$

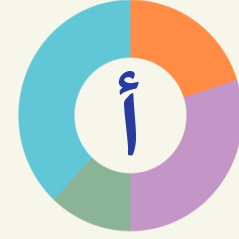
$$15 = 300 \times 0,05$$

$$\frac{5}{100} = 5\%$$

$$15 = 300 \times \frac{5}{100}$$



## : تحقق من فهمك :



التعلم الفردي

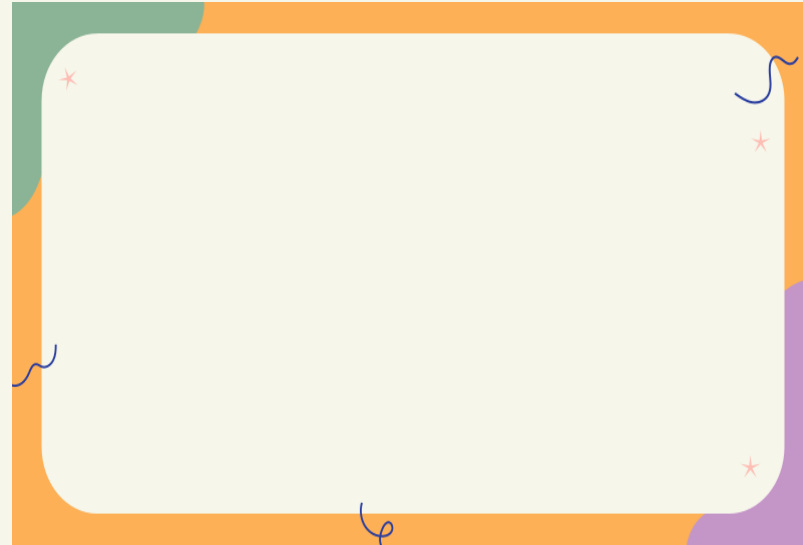
استعمال النسب المئوية أقل من ١٠٠%



اكتب النسبة المئوية  
على هيئة كسر عشري

اكتب النسبة المئوية  
على هيئة كسر اعتيادي

أوجد  
٤٠٪ من ٧٠

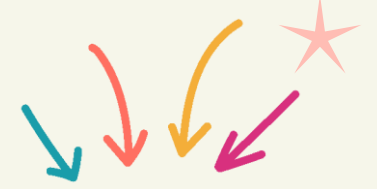


# : تحقق من فهمك :



التعلم الفردي

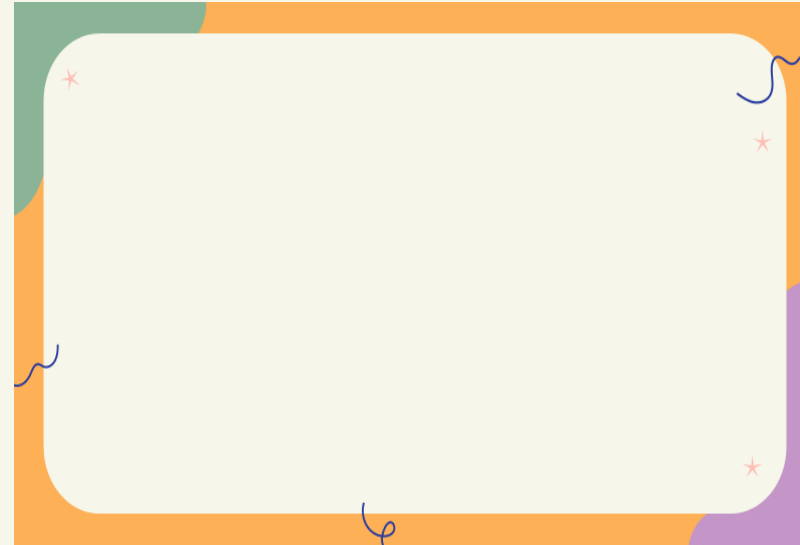
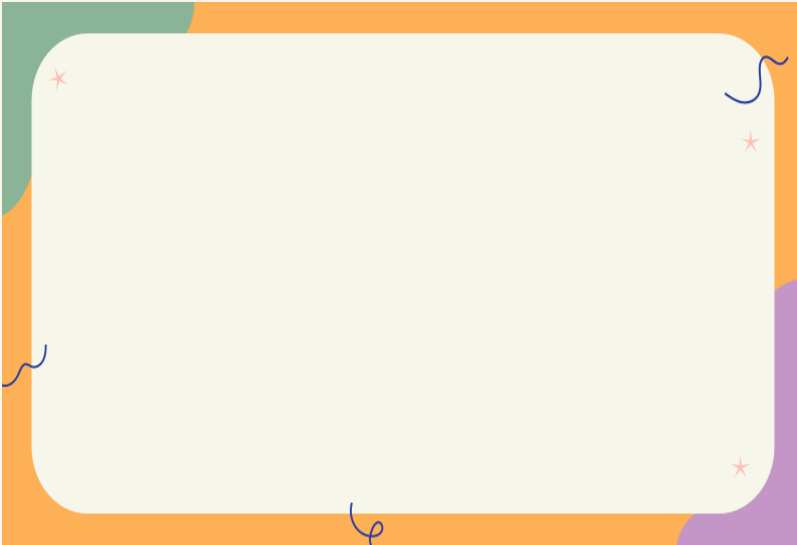
استعمال النسب المئوية أقل من ١٠٠%



اكتب النسبة المئوية  
على هيئة كسر عشري

اكتب النسبة المئوية  
على هيئة كسر اعتيادي

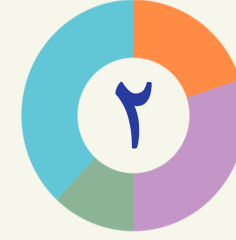
أوجد  
١٥٪ من ١٠٠



# إيجاد النسبة المئوية من عدد :

القراءة المبصرة

استعمال النسب المئوية أكبر من ١٠٠%



اكتب النسبة المئوية  
على هيئة كسر عشري

اكتب النسبة المئوية  
على هيئة كسر اعتيادي

أوجد  
١٢٠% من ٧٥

$$1,20 = 120\%$$

$$90 = 75 \times 1,2$$

$$\frac{120}{100} = 120\%$$

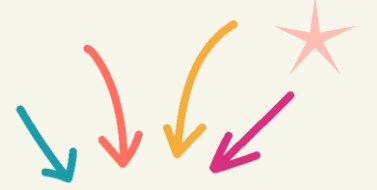
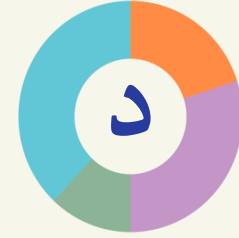
$$90 = 75 \times \frac{12}{10}$$



# : تحقق من فهمك :

التعلم الفردي

استعمال النسب المئوية أكبر من ١٠٠%



اكتب النسبة المئوية  
على هيئة كسر عشري

اكتب النسبة المئوية  
على هيئة كسر اعتيادي

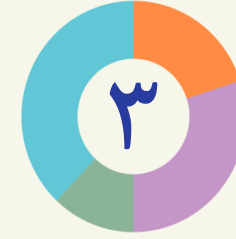
أوجد  
١٥٪ من ٢٠



# إيجاد النسبة المئوية من عدد :

## القراءة المبصرة

مثال من واقع الحياة



## حل البيانات

في الشكل السابق إذا كان عدد الطلاب ٢٧٥ طالبًا. فما عدد الطلاب الذين لديهم من ٣ أجهزة في منازلهم؟

نتائج إحصاء عدد أجهزة التلفاز في المنازل

٠	٢%	
١	١٣%	
٢	١٧%	
٣	٢٣%	
٤	٢٠%	
أكثر من ٤	٢٥%	
	٥% =	

نلاحظ من الجدول ان الطلاب الذين لديهم ٣ أجهزة هم ٢٣%

$$٢٣\% \text{ من } ٢٧٥ = \frac{٢٣}{١٠٠} \times ٢٧٥$$

$$٢٧٥ \times ٠,٢٣ = ٦٣,٢٥ =$$

إذا ٦٣ طالب تقريباً لديهم ٣ أجهزة تلفاز







# إيجاد النسبة المئوية من عدد :

فكر - زاوج - شارك

تحقق من فهمك

حلل البيانات

في الشكل السابق إذا كان عدد الطلاب ٤٥٥ طالبًا. فما عدد الطلاب الذين لديهم أكثر من ٤ أجهزة في منازلهم؟

نتائج إحصاء عدد أجهزة التلفاز في المنازل

٠	٢%	
١	١٣%	
٢	١٧%	
٣	٢٣%	
٤	٢٠%	
أكثر من ٤	٢٥%	
	٥% =	

نلاحظ من الجدول ان الطلاب الذين لديهم أكثر من ٤ أجهزة هم ٢٥ %

$$٢٥\% \text{ من } ٤٥٥ = \frac{٢٥}{١٠٠} \times ٤٥٥$$

$$٤٥٥ \times ٠,٢٥ = ١١٣,٧٥ =$$

إذا ١١٤ طالب تقريبا لديهم أكثر من ٤ أجهزة



## تأكد وتدرّب لحل المسائل

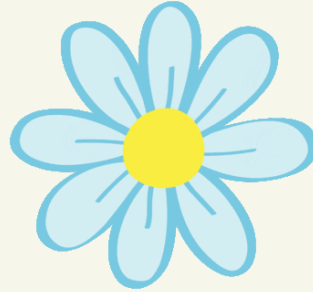
### التعلم التعاوني

أوجد كل عدد مما يأتي من خلال اختيار الزهرة المناسبة للغصن المناسب:



١١

١٣٠ % من ٢٠



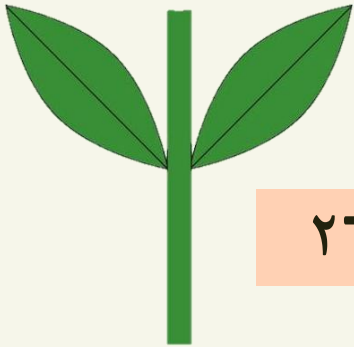
٤

١١٠ % من ٧٠

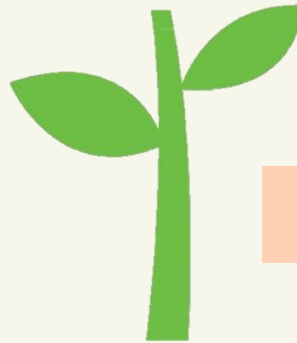


١

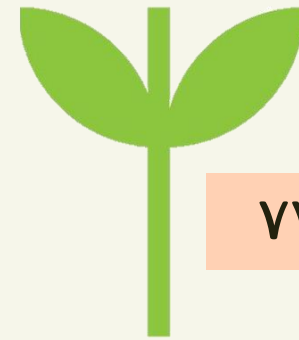
٨ % من ٥٠



٢٦

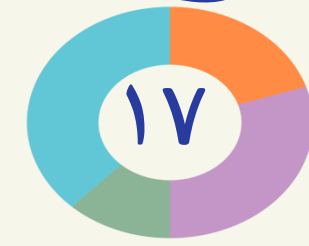


٤



٧٧

# : تدرّب وحل المسائل :



## كرة سلة

إذا كان معاذ يصيب الهدف في ٦٠ ٪ من الكرات التي يسددها، فكم مرة يصيب الهدف إذا رمى ٥ كرات؟

عدد الأهداف = ٦٠ ٪ من ٥

$$= \frac{60}{100} \text{ من } 5$$
$$= 0,6 \times 5$$
$$= 3 \text{ مرات}$$



## الدقيقة الواحدة

1:00

## : تدرّب وحل المسائل :

### التعلم الفردي



أوجد كل عدد مما يأتي ، وقربه إلى أقرب عُشر إذا لزم الأمر .

### السؤال الألماسي

١٠٠ % من ٧٩

٢٣

$$١٠٠\% \text{ من } ٧٩ = \frac{١٠٠}{١٠٠} \text{ من } ٧٩$$

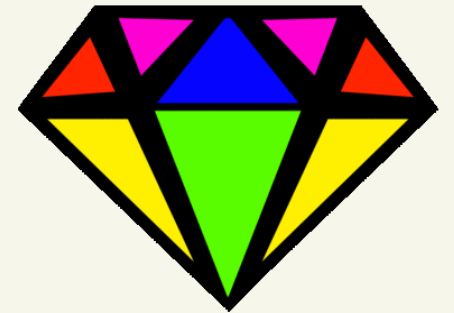
$$٧٩ \times ١ = ٧٩ =$$

١٠٠٠ % من ٩٩

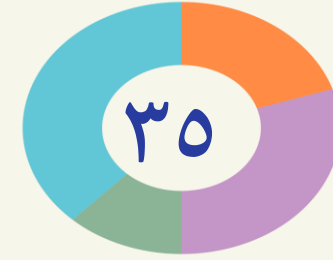
٢٢

$$١٠٠٠\% \text{ من } ٩٩ = \frac{١٠٠٠}{١٠٠} \text{ من } ٩٩$$

$$٩٩ \times ١٠ = ٩٩٠ =$$



## : مسائل مهارات التفكير العليا :



أي طريقة تفضل استعمالها لإيجاد النسبة المئوية من عدد ،  
كتابة النسبة المئوية على هيئة كسر اعتيادي ، أم كتابة النسبة المئوية  
على صورة كسر عشري ، وضح سبب اختيارك .

اكتب :





## : الاختبارات الدولية :




استعداد لاختبار الرياضيات ، أتمت سهى حل ٦٠%  
من إجمالي ٤٠ تمرينا على المادة المقررة  
ما عدد التمارين المتبقية لتحلها قبل الاختبار ؟

ب ( ٢٤ ) 

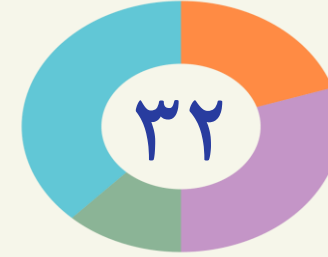
د ( ١٥ ) 

أ ( ٢٥ ) 

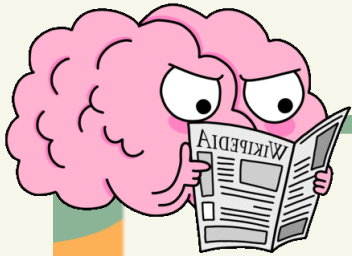
ج ( ١٦ ) 

: مهمة ادائية :

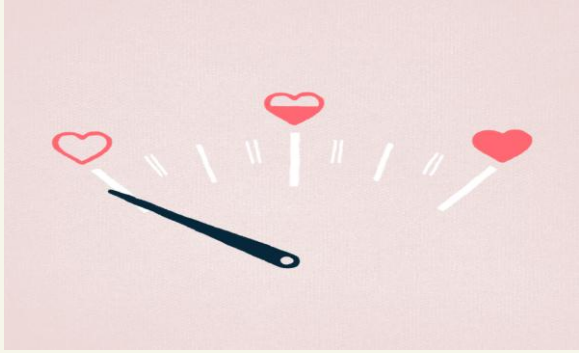
: مسائل مهارات التفكير العليا :



مسألة  
مفتوحة



هات مثالين من واقع الحياة تستعمل فيها المئوية من عدد .



## بطاقة خروج





: سنتعلم بالدرس القادم :

تقدير النسبة المئوية

# الختام

موقع رفعة التعليمية

الواجب  
منصة مدرستي

قناة الأستاذة  
فاطمة السبيعي

قنوات رفعة التعليمية

