

ورقة عمل	(اختبر نفسك)
الوحدة الثالثة	4-3 دوال ومتباينة الجذر التربيعي
الاسم:	الشعبة:

اختر الإجابة الصحيحة مما يلي:

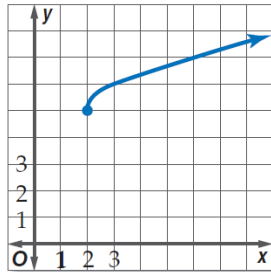
1	مجال الدالة $f(x) = \sqrt{x-4}$ هو :
A	$x \geq 4$
B	$x \geq -4$
C	$x < -4$
D	$x > 4$

2	مدى الدالة $f(x) = \sqrt{x-4}$ هو :
A	$f(x) \geq 4$
B	$f(x) \geq 0$
C	$f(x) \leq 0$
D	$f(x) > 0$

3	مجال الدالة $y = \sqrt{x-2} + 4$ هو :
A	$x \geq 2$
B	$x \geq -2$
C	$x < -2$
D	$x > 2$

4	مدى الدالة $y = \sqrt{x-2} + 4$ هو :
A	$f(x) \geq 0$
B	$f(x) \geq 2$
C	$f(x) \leq 4$
D	$f(x) \geq 4$

5	الشكل المقابل يمثل أي من الدوال الآتية :
A	$y = \sqrt{x+2} + 5$
B	$y = \sqrt{x-2} - 5$
C	$y = \sqrt{x+2} - 5$
D	$y = \sqrt{x-2} + 5$



6	أي من المتباينات الآتية تمثل الشكل المقابل :
A	$y \geq \sqrt{x+4}$
B	$y \leq \sqrt{x+4}$
C	$y \geq \sqrt{x-4}$
D	$y \leq \sqrt{x-4}$

